

**KIT DE  
COMMUNICATION**

**FAÇADE BOIS.com**

**1<sup>ère</sup> PLATEFORME PRO DÉDIÉE AUX SYSTÈMES DE FAÇADE AVEC LE BOIS**

**ANNÉE 2023**

# SOMMAIRE

PAGE  
3

**QUELLE SOLUTION BAS CARBONE ?**

PAGE  
7

**LA PLATEFORME FAÇADEBOIS.COM**

PAGE  
15

**LES BONNES RAISONS D'ADHÉRER**



*Cliquez sur les  
pictogrammes  
pour accéder aux  
liens.*

**LES ENJEUX ACTUELS :**

**RE2020**

**&**

**RÉNOVATION**

**QUELLE SOLUTION  
BAS CARBONE?**



# LA FAÇADE

## UN LEVIER

- L'empreinte carbone de la façade dans un bâtiment représente en moyenne

16%

- La façade se caractérise par une pluralité de composants répondant à des fonctions

## UNE DÉCLINAISON DE FONCTIONS



# LE BOIS

## UNE RÉPONSE

### Le bois en tant que matériau biosourcé :

- Ressource forestière gérée durablement
- Peu énergivore pour sa transformation
- Séquestre et stocke le carbone
- Renouvelable et économie circulaire

### Le bois en tant qu'ossature et parement :

- Ossatures bois pour les murs et façades
- Panneaux bois massif contrecollés CLT
- Tasseaux et bardages bois

### Le bois pour une diversité d'ouvrage :

- Construction neuve, réhabilitation, surélévation et extension
- Maison, collectif, tertiaire, ERP...

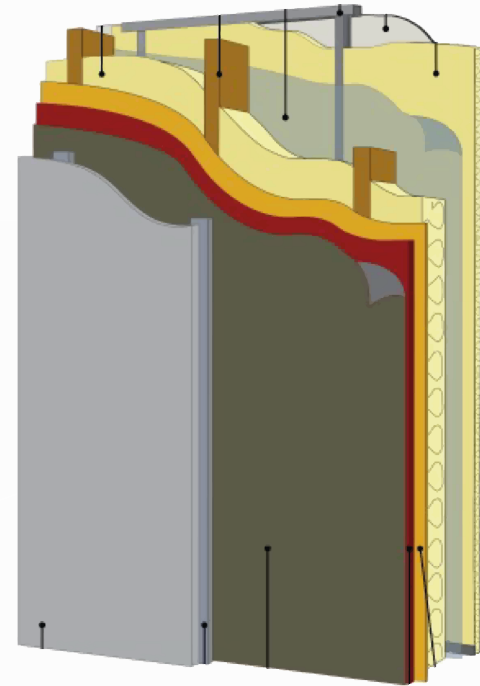


# LA FAÇADE AVEC LE BOIS

## S'ASSOCIE AUX AUTRES MATÉRIAUX

L'ensemble des composants d'une façade présente une diversité de matériaux pour :

- Créer une architecture de qualité et territoriale.
- Atteindre les performances parois :
  - Sécurité incendie
  - Thermique
  - Acoustique
  - Étanchéités à l'air et à l'eau
- Répondre aux exigences réglementaires.
- Optimiser la qualité de mise en œuvre.
- Etc.



**OÙ SONT LES  
PRODUITS?**

**QUI SONT LES  
FABRICANTS?**



The logo for FAÇADEBOIS.com features the brand name in a bold, dark blue, sans-serif font. The 'A' in 'FAÇADE' has a cedilla. The 'BOIS' part is also in dark blue, while '.com' is in white and set within a dark blue rounded rectangular shape. A decorative orange horizontal line with circular end caps passes behind the text.

**FAÇADEBOIS.com**

**centralise l'information pour les professionnels**



# FAÇADEBOIS.com

## VOTRE PLATEFORME

1<sup>ère</sup> **PLATEFORME  
DES SYSTÈMES  
AVEC LE BOIS**

**UN SITE INTERNET ET UNE COMMUNICATION DIGITALE :**

### PRODUITS



Référencement des produits  
par grandes familles :  
bardage bois, autres  
bardages ventilés,  
membranes, isolant,  
enveloppe bois etc.

### MÉDIATHÈQUE



Classement de documents  
réglementaires par thèmes :  
thermiques, sécurité  
incendie, durabilité etc.

### ACTUS



Flash d'actualités,  
nouveau, astuces,  
partage d'expérience,  
webinar technique etc.

**LES RDV PRO ET DU LIEN BTOB :**



### WEBINAR TECHNIQUE



### SALON ÉVÈNEMENT



## RÉFÉRENCE LES PRODUITS

Les produits sont en bois ou possibles sur supports bois.  
Ils sont conformes à l'application d'un NF DTU ou d'ATec, Atex etc.

1<sup>ère</sup> **PLATEFORME  
DES SYSTÈMES  
AVEC LE BOIS**



### EN COURS

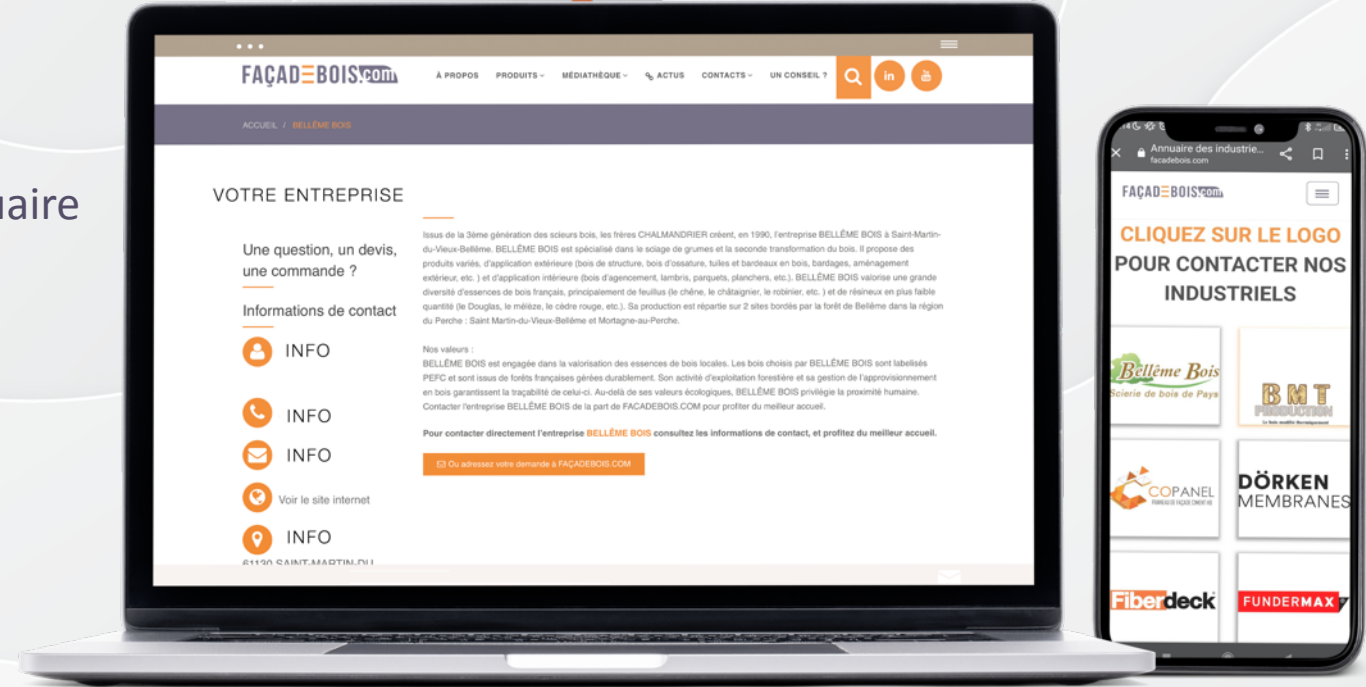
Bardages intérieurs & menuiseries occultations

# FAÇAD=BOIS.com

## RÉFÉRENCE LES MARQUES

1<sup>ère</sup> **PLATEFORME  
DES SYSTÈMES  
AVEC LE BOIS**

- Les sociétés « marques » ont une page dédiée pour les mettre en valeur.
- Chaque marque à sa « carte de visite » avec un contact qui recevra les demandes/devis/commandes.
- Les marques sont attachées à chaque produit.
- Toutes les marques sont répertoriées dans l'annuaire « contact industriel ».



# FAÇAD=BOIS.com

## SYNTHÉTISE LA RÉGLEMENTATION

1<sup>ère</sup> **PLATEFORME  
DES SYSTÈMES  
AVEC LE BOIS**

- La médiathèque aide les professionnels à faire leur veille et à trouver rapidement l'information.
- La ressource documentaire et la réglementation concernent le domaine de la façade et du bois.
- Les documents sont rangés par thématiques :

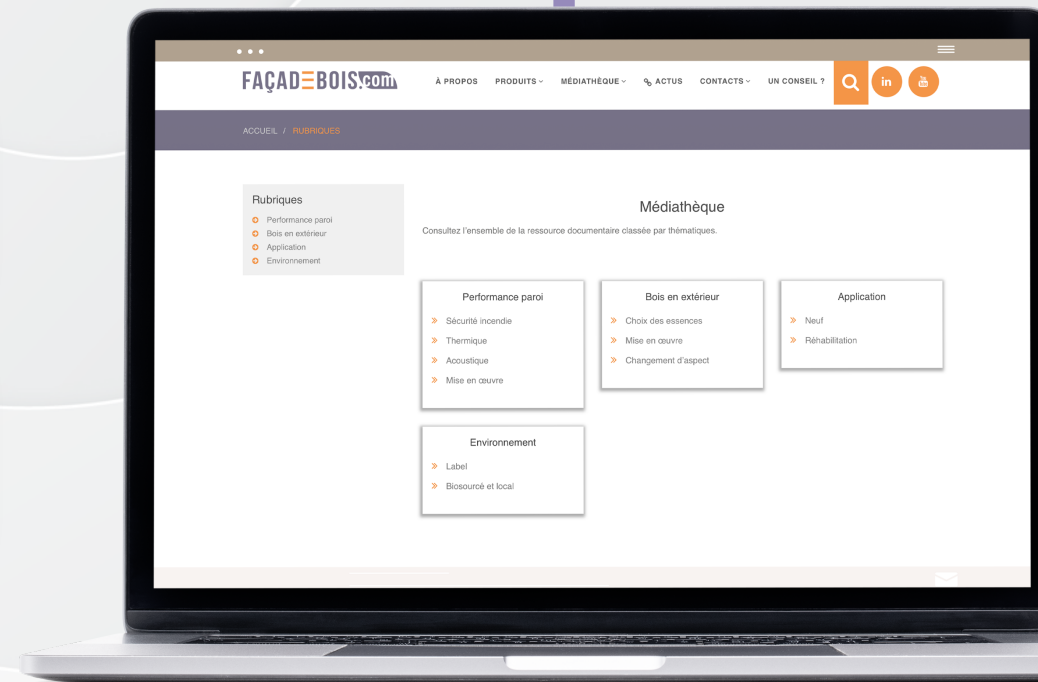


**PERFORMANCES  
DE LA PAROI**

**BOIS EN  
EXTÉRIEUR**

**APPLICATION**

**ENVIRONNEMENT**



# FAÇADEBOIS.com

## PARLE DE L'ACTUALITÉ

1<sup>ère</sup> **PLATEFORME  
DES SYSTÈMES  
AVEC LE BOIS**

### L'actualité s'anime avec un **BLOG** :

- Les évènements de FAÇADEBOIS.COM et les actualités extérieures sont médiatisés.
- Les opérations réalisées avec les produits des industriels ou exemplaires sont publiées.
- Les astuces de FAÇADEBOIS.COM donnent compréhension au domaine de la façade.
- Les **WEBINARS** sont annoncés et disponibles en **REPLAY**.





### Des **WEBINARS TECHNIQUES** :

- Une thématique préparée avec l'industriel.
- 1 heure de visioconférence et d'échange pro.
- La liste des inscrits est transmise.
- La visioconférence est enregistrée.
- Un article avec le replay est rédigé.



### Une **présence collective sur des salons** :

- Partager et mutualiser des espaces stands.
- Créer une communication commune.
- Déléguer l'organisation à FAÇADEBOIS.COM.
- Les évènements sont : Forum Bois Construction en avril ; Congrès UNSFA, Syndicat des Architectes en octobre ; Congrès UNTEC, Union des Économistes en octobre etc.



**LES BONNES RAISONS  
D'ADHÉRER À**

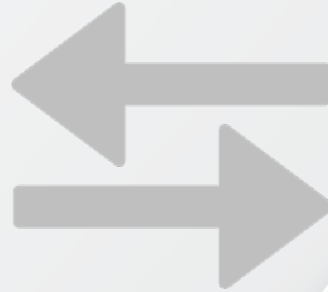
**FAÇADEBOIS.com**



# FAÇADEBOIS.com

## DÉVELOPPE VOTRE FICHIER DE PROSPECT

1<sup>ère</sup> **PLATEFORME  
DES SYSTÈMES  
AVEC LE BOIS**



### **CONCEPTEURS, DÉCIDEURS**

Trouvez des idées et enrichissez vos connaissances pour construire vos façades. Contactez vos interlocuteurs fabricants sans intermédiaire.

**MISE EN  
RELATION  
DIRECTE**

### **FABRICANTS, INDUSTRIELS**

Augmentez votre visibilité pour gagner de nouveaux prospects. Annoncez vos recherches et développement produits.



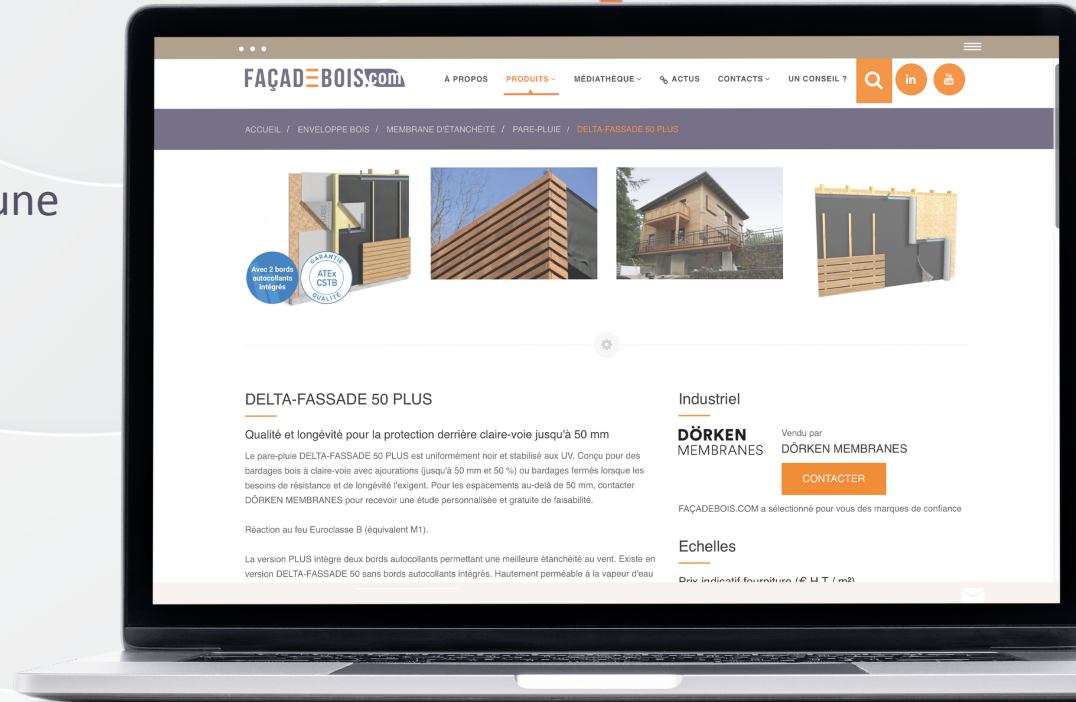
# FAÇAD=BOIS.com

## BOOSTE VOTRE VISIBILITÉ

1<sup>ère</sup> **PLATEFORME  
DES SYSTÈMES  
AVEC LE BOIS**

### LA PLATEFORME VOUS MET EN VALEUR :

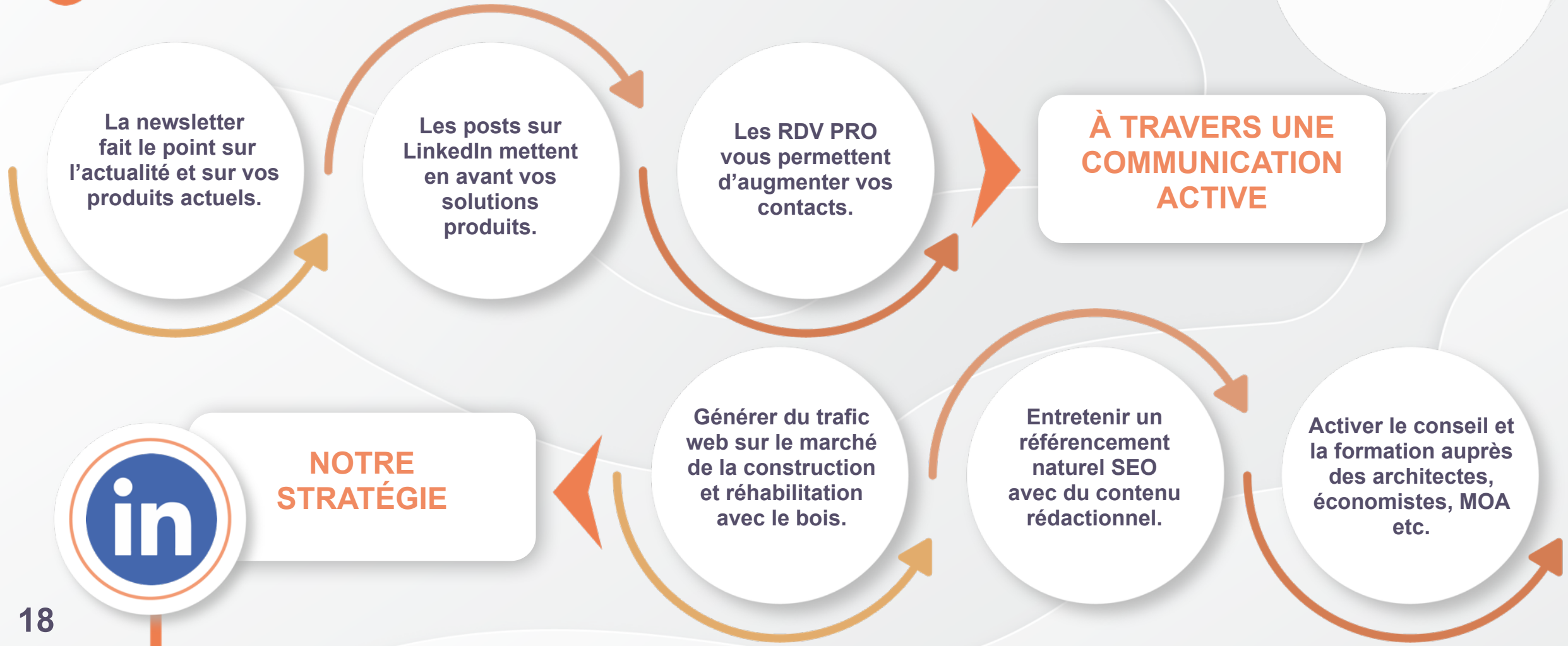
- Votre société et vos savoir-faire sont valorisés sur la page Industriel.
- Votre logo est visible sur chacun de vos produits.
- Vos produits qualitatifs sont détaillés.
- Votre « carte de visite » est affichée pour une prise de contact directe.



## BOOSTE VOTRE VISIBILITÉ

1<sup>ère</sup> **PLATEFORME  
DES SYSTÈMES  
AVEC LE BOIS**

● LA PLATEFORME EST LA RÉFÉRENCE À L'ÉCHELLE NATIONALE :



# FAÇADEBOIS.com

## EN CHIFFRE

1<sup>ère</sup> **PLATEFORME  
DES SYSTÈMES  
AVEC LE BOIS**



### RÉSEAUX FAÇADEBOIS.COM :

**70%** architectes et équipe MOE  
**20 %** entreprises du bâtiment  
**10 %** autres professionnels

# FAÇADEBOIS.com

## ILS NOUS FONT CONFIANCE

1<sup>ère</sup> **PLATEFORME  
DES SYSTÈMES  
AVEC LE BOIS**

*“Dans un environnement toujours plus dynamique et porté par des enjeux environnementaux importants, FACADEBOIS.COM facilite les échanges par l'organisation de rendez-vous professionnels et met en relation les acteurs engagés dans la construction bois et la production bas carbone.”*

**Julien CHAUFFAILLE**, Chef de Produit Bardage



*“Collaborer avec FACADEBOIS.COM est pour nous l'opportunité de rencontrer les professionnels ayant les mêmes objectifs que nous industriel du bois. Révolutionner la construction bois tout en limitant notre impact environnemental. C'est aussi l'occasion de partager notre expérience, de présenter et valoriser nos solutions innovantes à travers des webinaires et évènements partenaires.”*

**Laetitia ANDRET**, Chargée de missions Marketing & Communication

**Fiberdeck**

1<sup>ère</sup> PLATEFORME  
DES SYSTÈMES  
AVEC LE BOIS

« Être représenté sur FACADEBOIS.COM, un site qui met en avant la construction bois, nous offre, en tant que fabricant de membranes, une mise en relation avec les utilisateurs et permet de partager des informations à la profession sur les innovations de la société DOERKEN. »

Guillaume JORDY, Responsable Technique

sivalbp<sup>®</sup>  
bois, technologie & design

« Les webinars techniques, organisés par FACADEBOIS.COM, permettent de valoriser notre entreprise et nos solutions auprès des cibles professionnelles intéressées par le bois. »

Mathilde DESMOULINS COLAS, Chargé marketing

**DÖRKEN**  
MEMBRANES

## COMMENT S'ABONNER?

1<sup>ère</sup> **PLATEFORME  
DES SYSTÈMES  
AVEC LE BOIS**

**L'ABONNEMENT COMMENCE EN FONCTION DE VOTRE CALENDRIER :**

### L'offre d'abonnement annuel comprend :

- Un référencement de votre entreprise
- Une présentation détaillée de vos fiches produits
- Un relais média sur le lancement de vos nouveautés
- Une présentation de vos réalisations
- L'organisation d'un WEBINAR
- Les invitations aux RDV PRO

### Les démarches :

- Bon pour accord sur devis
- Saisie de vos informations techniques :
  - Description de votre entreprise et un contact.
  - Liste des produits (maximum 10 produits).
  - Descriptif, photos, fiche technique de chaque produit.
- Mise en ligne de vos fiches produits



**FORFAIT :  
3 200€ H.T**

# FAÇADEBOIS

## QUI SOMMES NOUS

**30 ANS  
D'EXPÉRIENCES**

- La société FAÇADEBOIS accompagne les acteurs de l'acte de construire.
- Sa fondatrice, Estelle BILLIOTTE, est consultante bois avec 30 ans d'expertise dans ce domaine.
- La création de la plateforme FAÇADEBOIS.COM facilite l'accès aux informations et au marché de la construction et réhabilitation avec le bois.
- Estelle BILLIOTTE conseille et forme les professionnels pour bâtir les projets de demain.
- FAÇADEBOIS et FAÇADEBOIS.COM rassemblent les acteurs dans un réseau dynamique.



**Estelle BILLIOTTE**  
**Fondatrice & Consultante Bois**

[estelle.billiotte@facadebois.com](mailto:estelle.billiotte@facadebois.com)

**06 27 28 31 54 - 09 70 26 12 25**

